



Plan de gestion de l'original au Québec

Congrès du Réseau zec
1^{er} avril 2022



Maxime Lavoie, biologiste Ph.D.
Coordonnateur provincial de la gestion
de l'original





Plan de la présentation

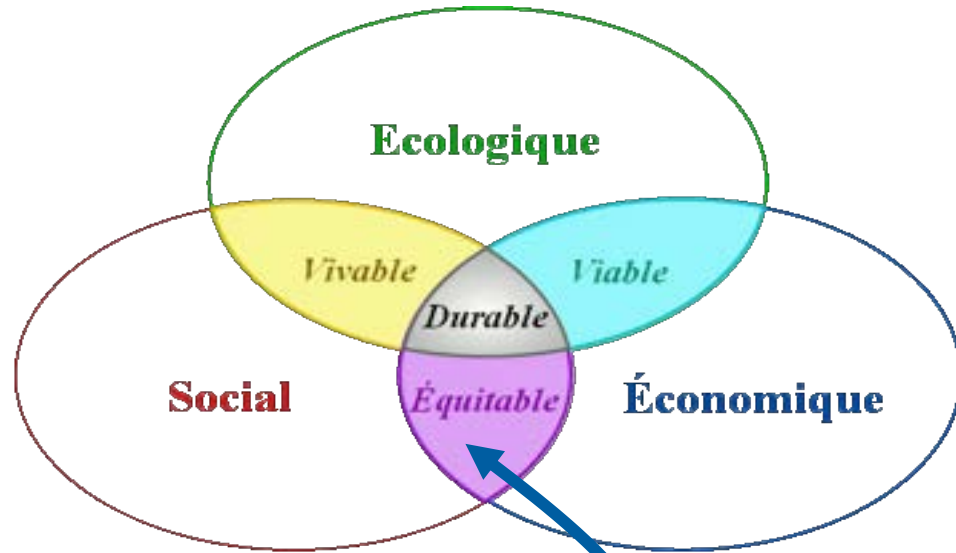


- Plans de gestion de l'original au Québec
- Bilan du dernier Plan de gestion 2012-2023
- Portrait des chasseurs d'originaux
- Enjeux
- Discussion

Plans de gestion de l'original au Québec

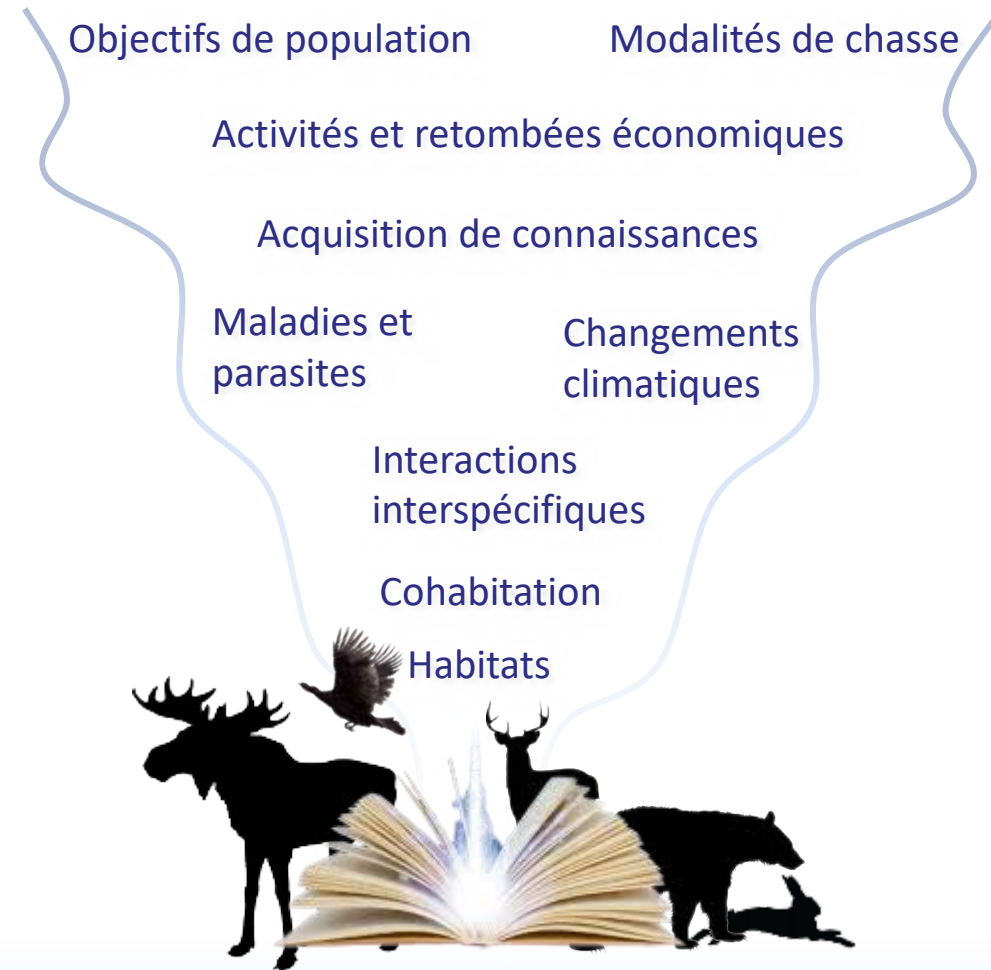


À quoi servent les plans de gestion?



Développement durable

Répondre aux besoins du présent sans compromettre les générations futures



Les plans de gestion de l'orignal au Québec

1987-1993



- Densités cibles par zone
- Réduire le prélèvement

- Augmenter les populations
- Maintenir les possibilités
- Améliorer la qualité

1994-1998



1999-2003



- Augmenter les populations
- Simplifier les règles
- Gestion par zone

2004-2011



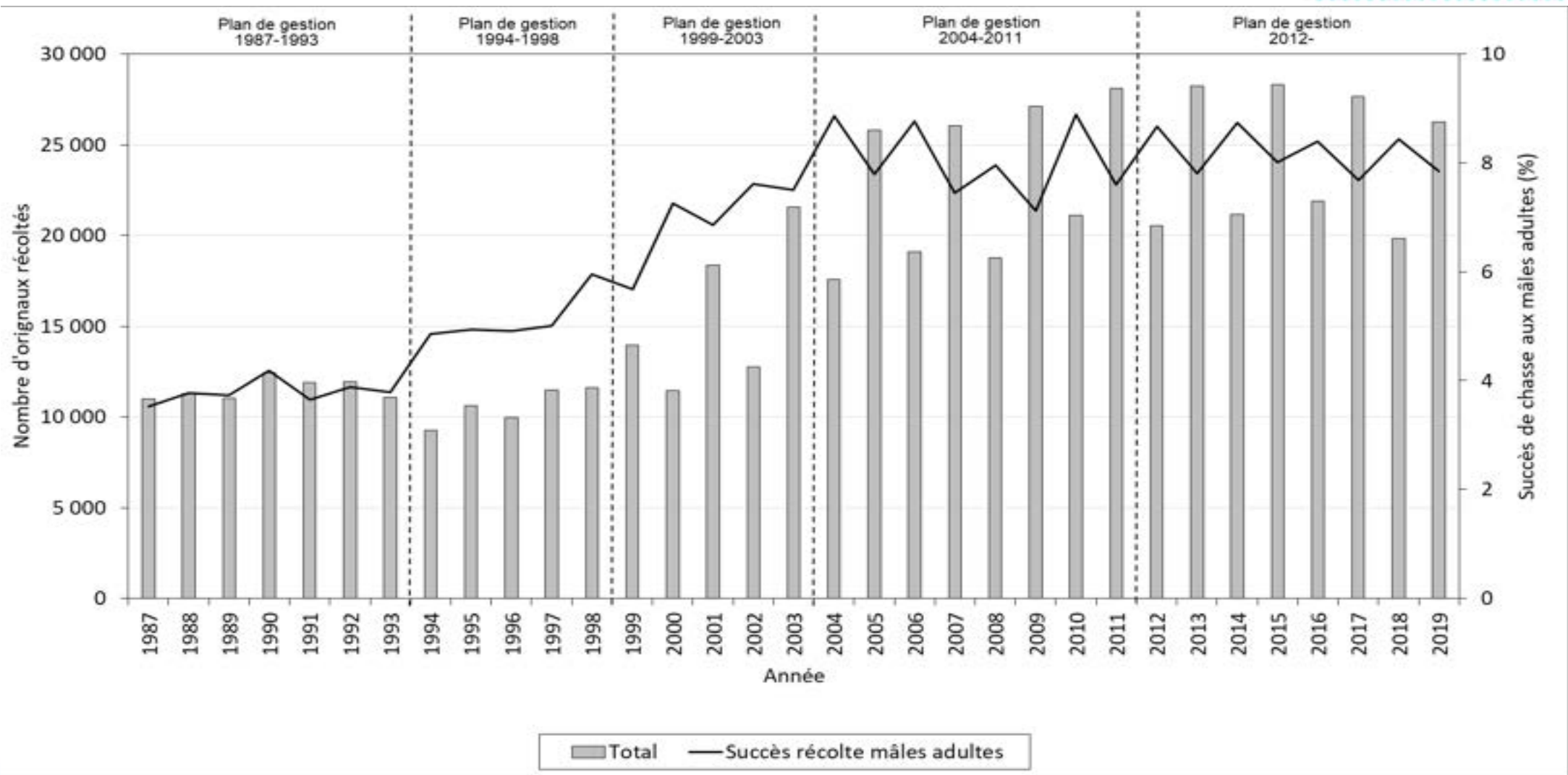
- Contrôler la croissance
- Favoriser les utilisateurs
- Gestion régionale

2012-2023



- Densités optimales par zone
- Maintenir l'intérêt
- Optimiser les retombées économiques
- Favoriser un meilleur partage

Une gestion efficace répondant aux objectifs



Le système de suivi québécois



Quelques outils utilisés en Amérique du Nord

OPUE



Évaluation de la qualité de l'habitat



Suivi télémétrique



Indices d'allopécie



Inventaires aériens



Observations



Décompte des crottins



Données de récolte



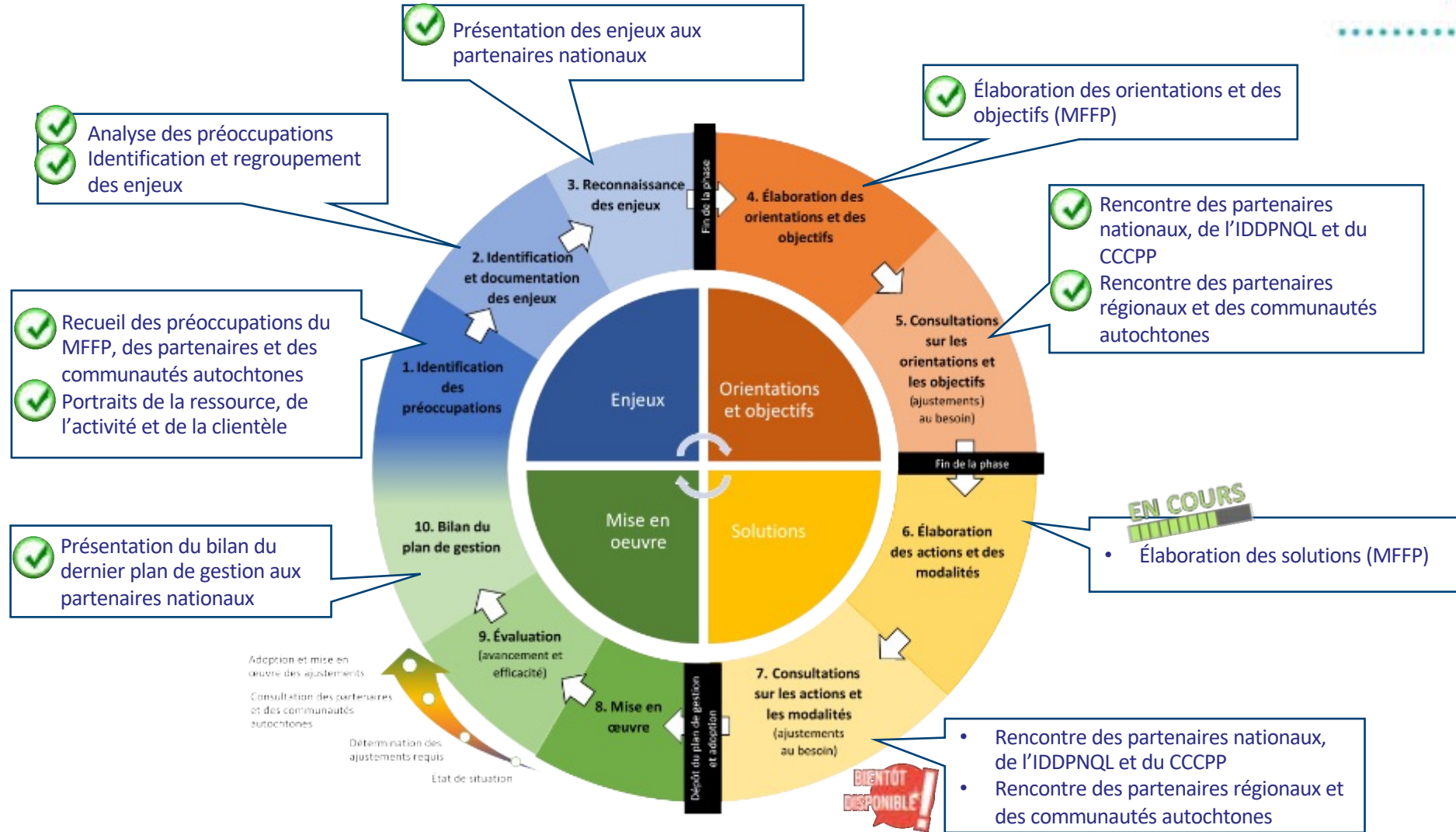
Caméras de détection



Collisions routières



État d'avancement – cycle de gestion

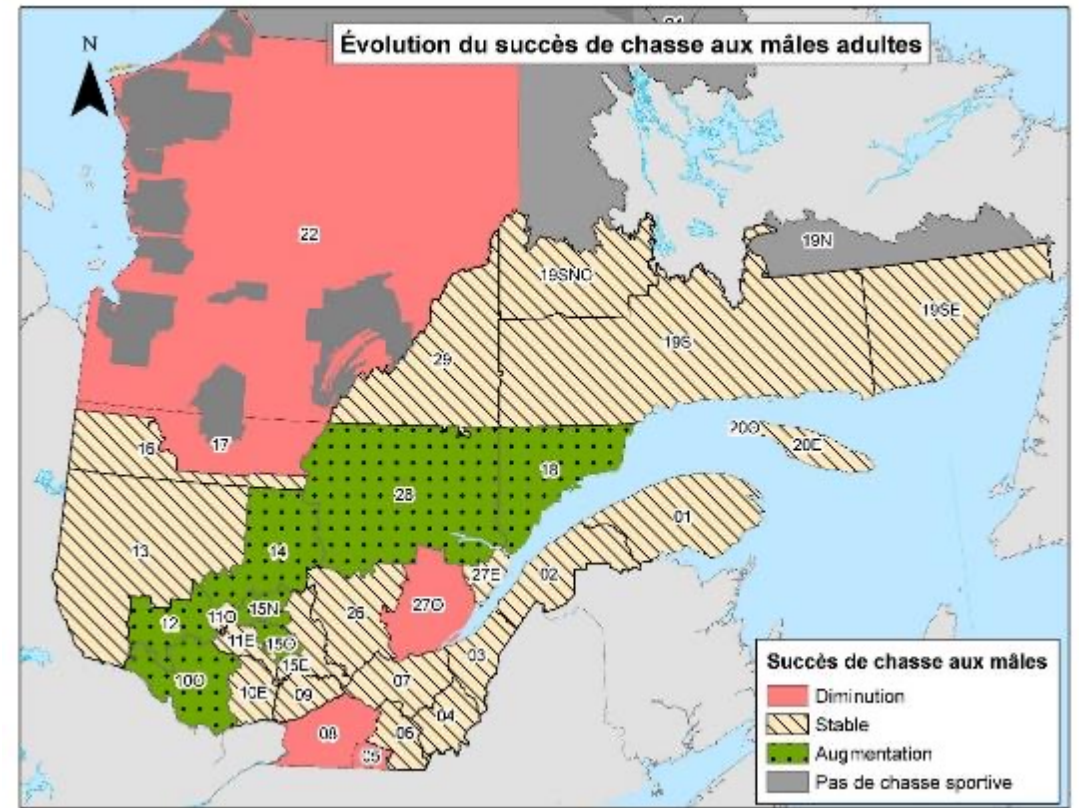
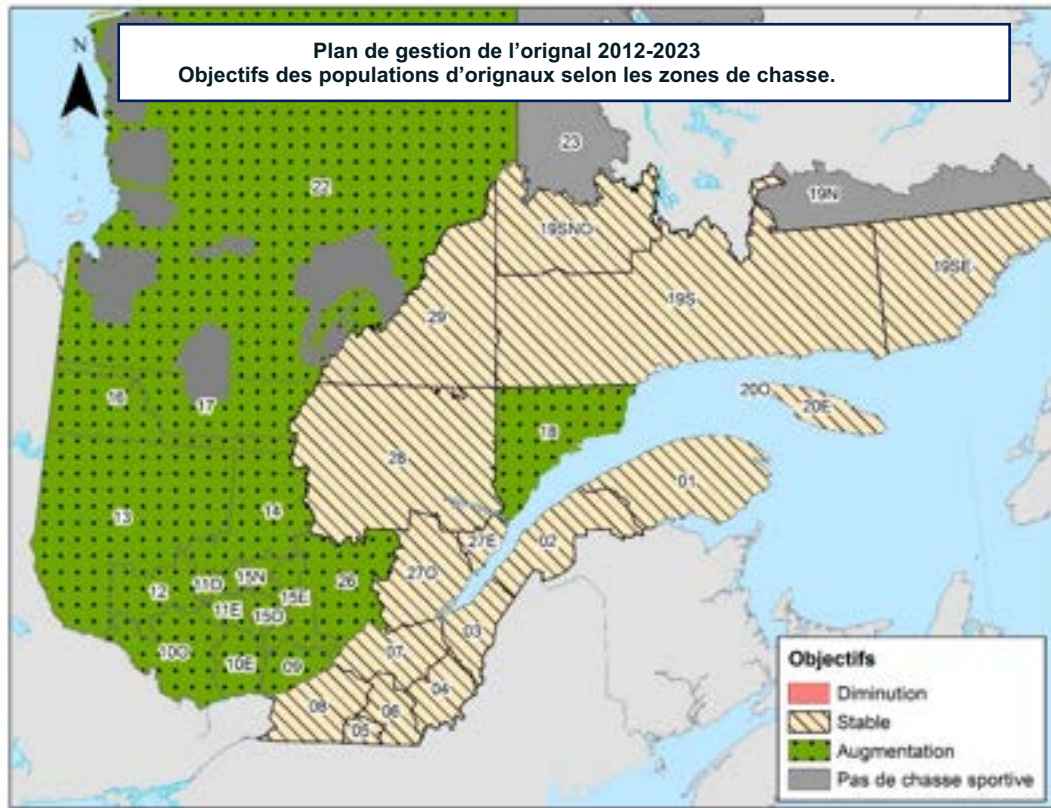


Bilan du Plan de gestion de l'original 2012-2023



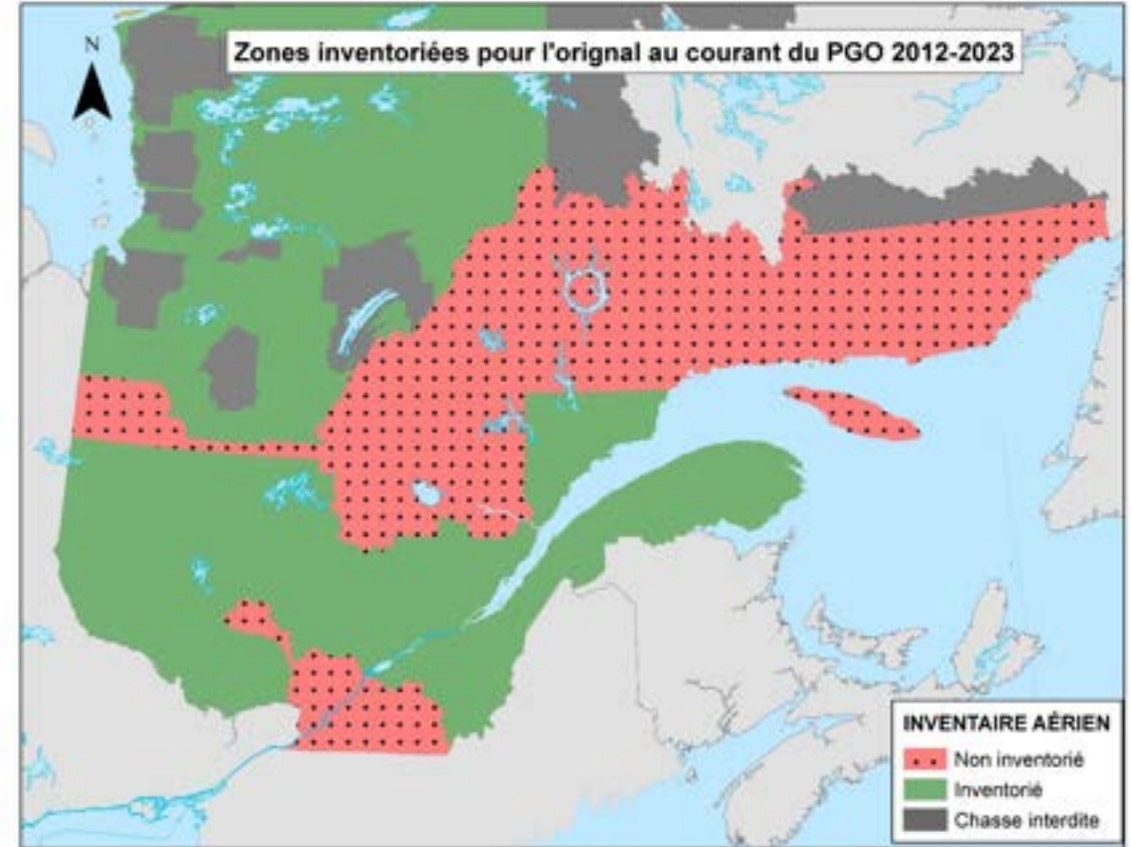
Bilan du Plan de gestion de l'original au Québec 2012-2023

Les objectifs de densités ont été atteints dans environ la moitié des zones de chasse



Bilan du Plan de gestion de l'original au Québec 2012-2023

Les inventaires aériens ont été privilégiés selon les besoins régionaux

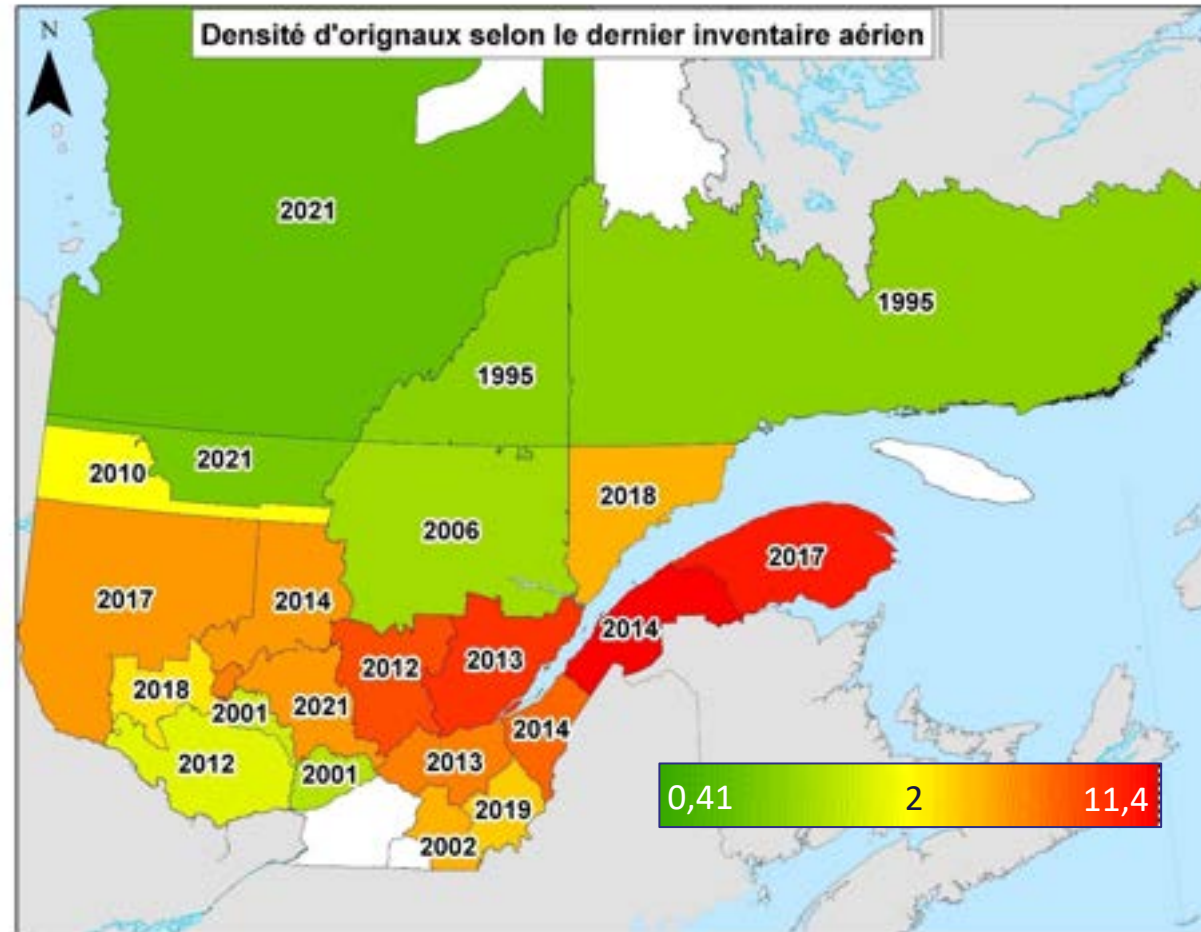


Bilan du Plan de gestion de l'original au Québec 2012-2023

Tableau 1. Densité d'originaux par zone de chasse selon le dernier inventaire aérien.

Zone de chasse	Année de l'inventaire	Résultat d'inventaire (originaux / 10 km ²)
1	2017	8,9 ± 1,6
2	2014	11,4 ± 1,7
3	2014	4,9 ± 0,6
4	2019	2,3 ± 0,3
5	nd	nd
6	2002	2,4 ± 0,4
7	2013	3,12 ± 0,5
8	nd	nd
9	2001	1,1 ± 0,2
10	2012	1,6 ± 0,3
11	2001	1,4 ± 0,3
11O	2021	3,0 ± 0,4
12	2018	2,1 ± 0,35
13	2017	2,7 ± 0,5
14	2014	2,7 ± 0,6
15	2021	2,7 ± 0,4
16	2010	1,7 ± 0,3
17	2021	0,5 ± 0,08
18	2018	2,4 ± 0,4
19	1995	0,6 ± 0,08
20	nd	nd
22	2021	0,4 ± 0,08
26	2012	5,4 ± 0,9
27	2013	7,7 ± 0,8
28	2006	0,9 ± 0,2
29	1995	0,6 ± 0,08

Les densités varient entre les zones de chasse selon les particularités régionales



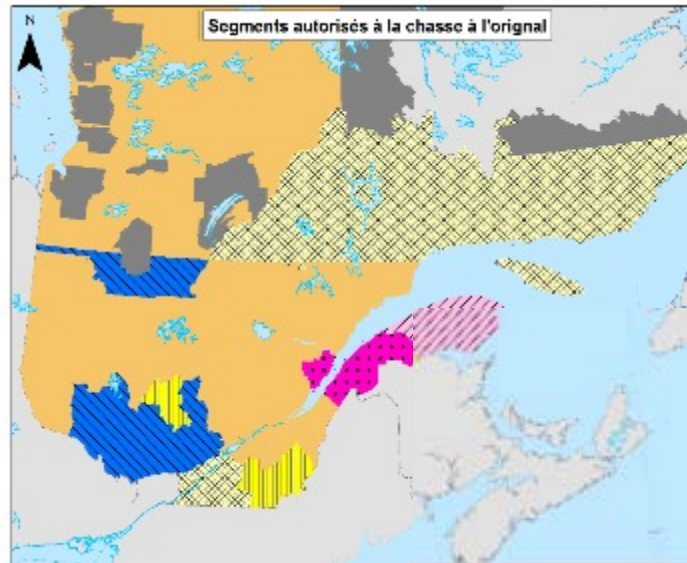
Bilan du Plan de gestion de l'original au Québec 2012-2023

Les modalités ont été adaptées pour considérer les différences régionales

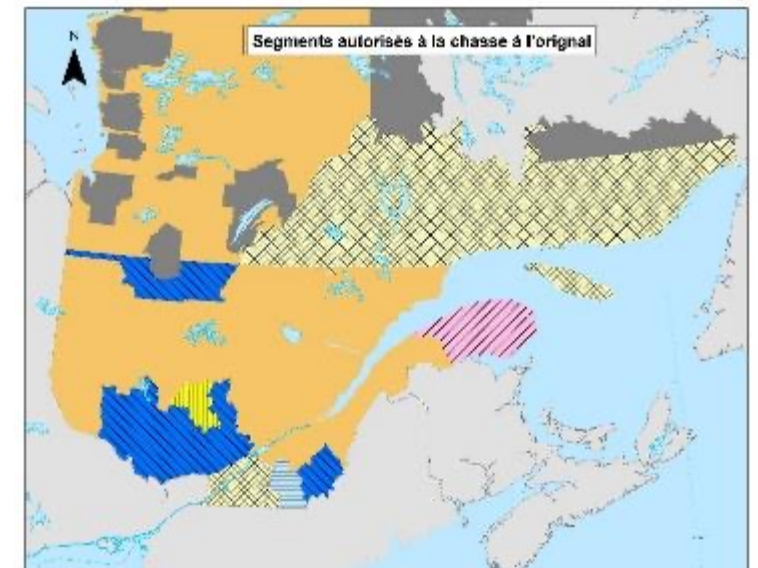
Début du plan de gestion











Mi-parcours du plan de gestion



Fin du plan de gestion

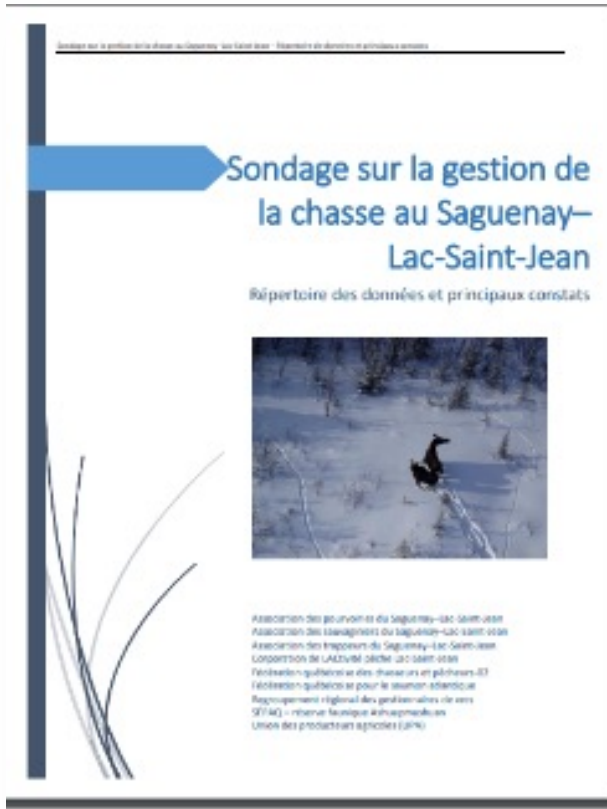


MODALITÉ D'EXPLOITATION

-  Mâle, femelle et veau
-  Mâle et veau + tirage au sort de femelles
-  Mâle et veau + femelle 3 années sur 4
-  Mâle et veau + femelle 1 année sur 2
-  Mâle et veau + femelle 1 année sur 4
-  Mâle et veau
-  Mâle seulement
-  Chasse interdite

Bilan du Plan de gestion de l'original au Québec 2012-2023

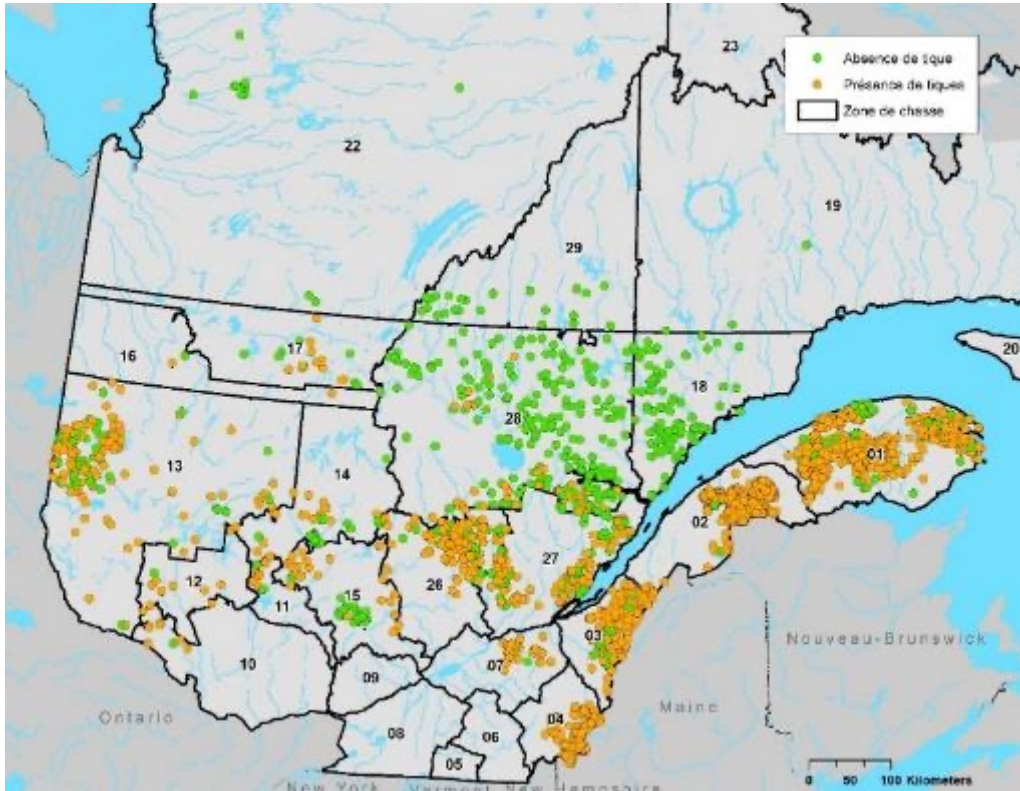
Des actions ont été posées afin de favoriser un meilleur partage du territoire



Bilan du Plan de gestion de l'original au Québec 2012-2023



Des suivis ont été mis en place afin de compléter les besoins en acquisition de connaissances



Bilan du Plan de gestion de l'original au Québec 2012-2023

Des projets de recherche ont été élaborés afin de compléter les besoins en acquisition de connaissances

Relation entre l'original et les
coupes forestières sur le territoire
de la Jamésie



Relation tique d'hiver – original - climat

Partenariat de recherche sur les relations Tique d'hiver - Original - Climat

au cours de l'année 2017
Développement du montage financier, de l'habitat et du programme de recherche

novembre 2016
Recherche de financement avec les partenaires pour la préparation d'une demande de subvention auprès du Conseil de la recherche en sylviculture et en génie du Canada (CRSNG) sur les relations tique d'hiver - original - climat dans l'est du Canada

octobre 2017
Dépôt des subventions de recherche pour un projet pilote visant à évaluer l'effet d'un abri pour marquer

juin 2018
Capture, marquage et marquage expérimentale de la charge de travail de la tique d'hiver au Nouveau-Brunswick en collaboration de l'Université de Moncton



Bilan du Plan de gestion de l'orignal au Québec 2012-2023

Des collaborations ont été développées afin de compléter les besoins en acquisition de connaissances

Population genetics of moose (*Alces alces americana*) in a landscape of change

Elias Rosenblatt
PhD Student, Rubenstein School of Environment and Natural Resources



Overview of Proposed Research

UNGULATE MONITORING IN GERMAN NATIONAL PARKS

Motivation:

National parks aim at protecting biodiversity along with their underlying ecological structure and environmental processes. For this reason, there are no management interventions in the national parks. However, for some species with large home ranges, protected areas in Europe are often too small to encompass the essential natural processes or at times don't meet species requirements for space and resources. Thus, management interventions in wildlife may be necessary in order to ensure the national park's protective purpose and to prevent diseases as well as disproportionate damage to vegetation in the surrounding cultural landscape.



ESTIMATION DES POPULATIONS D'ORIGNAUX DE LA SEIGNEURIE DE BEAUPRÉ



Délicie Océta-Wellanour et étudiante à la maîtrise en biologie à l'Université Laval et bénéficiaire de la bourse Aurèle-Blais 2015 offerte par la Fondation Héritage Forestier. Ses intérêts de recherche concernent :

Portrait des chasseurs d'orignaux

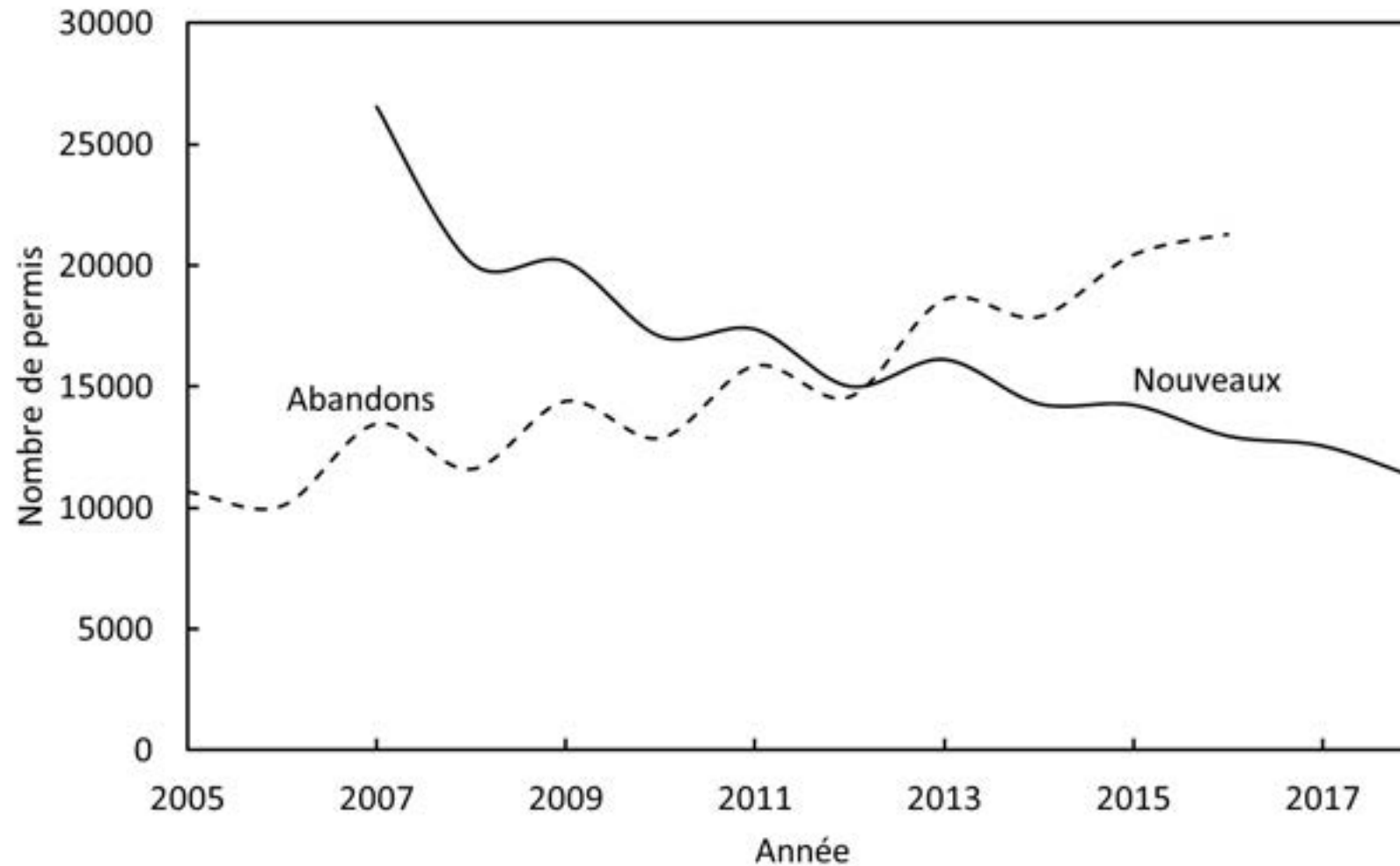


Statistiques sur les permis d'initiation depuis leur création en 2003

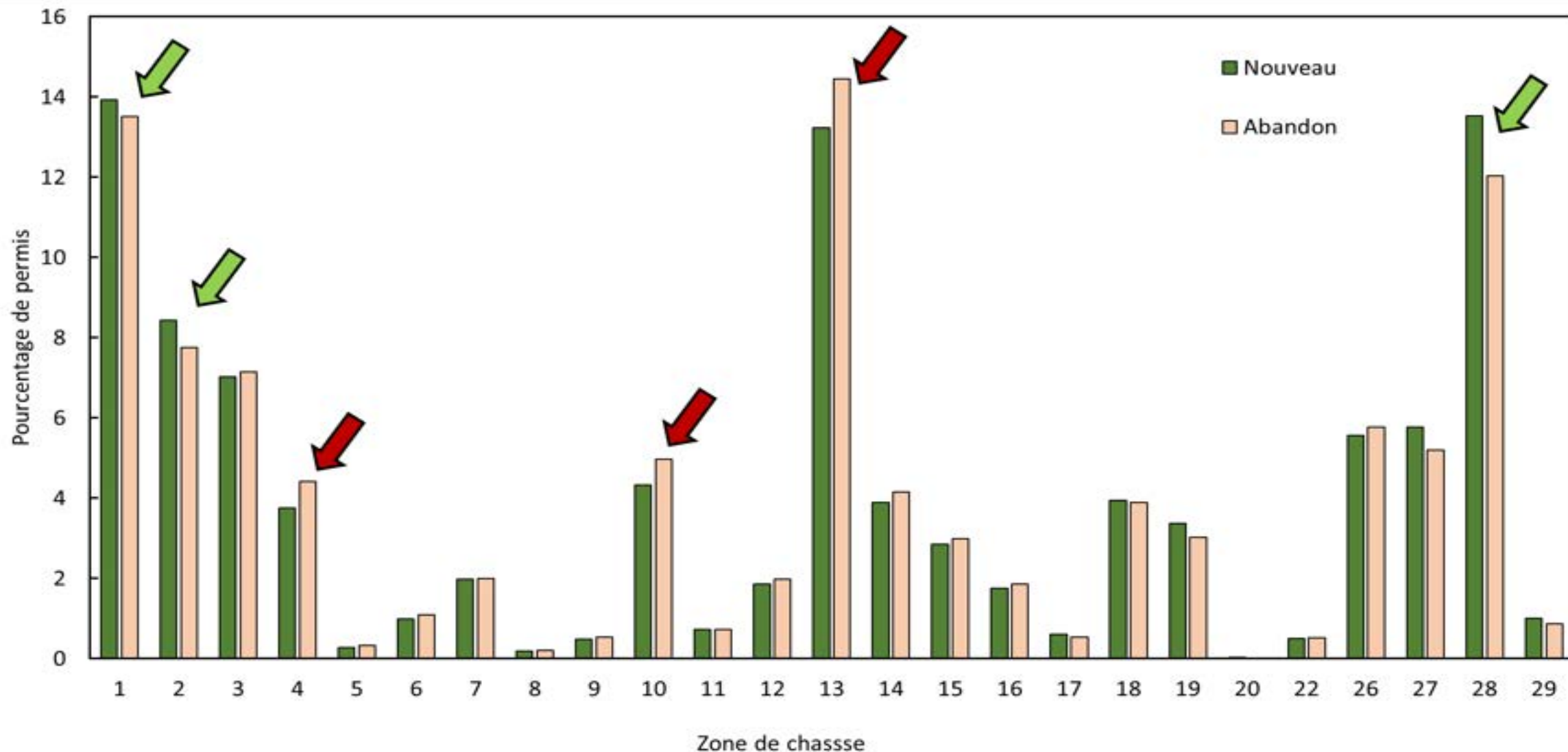
Description permis	Permis																	
	2003	2004	2005	2006	2007	2008	2009	2010	2011	2012	2013	2014	2015	2016	2017	2018	2019	Total
Chasse cerf de Virginie	1 112	1 601	1 772	2 251	2 343	2 570	2 238	2 001	1 871	1 969	2 097	2 008	1 821	1 655	1 880	1 816	1 579	32 584
Chasse petit gibier	261	617	687	806	984	1 221	1 386	1 626	1 660	1 688	1 773	1 790	1 566	1 483	1 344	1 173	1 214	21 279
Chasse orignal	202	525	837	1 013	1 265	1 302	1 478	1 365	1 552	1 391	1 687	1 365	1 312	1 173	1 265	971	1 076	19 779
Chasse ours noir	0	17	8	23	15	31	46	65	74	60	77	75	84	79	87	97	99	937
Chasse dindon sauvage	0	0	0	0	0	6	10	16	22	28	41	59	50	61	61	63	81	498
	1 575	2 760	3 304	4 093	4 607	5 130	5 158	5 073	5 179	5 136	5 675	5 297	4 833	4 451	4 637	4 120	4 049	75 077



Nouveaux chasseurs et abandons



Vente de permis selon la zone de chasse





Enjeux



Enjeux





Prochaines étapes



	Étapes	Échéancier visé
Consultations sur les actions et les modalités	Consultation des partenaires nationaux, IDDPNQL et CCCPP	Mars - avril 2022
	Consultation des partenaires régionaux et des communautés autochtones	Avril à juin 2022
	Retour sur les consultations et présentations finales des solutions retenues	Été 2022
	Ajustements aux modalités	Été - printemps 2022
Mise en œuvre	Annonce officielle des modalités	Automne 2023
	Mise en application du plan de gestion	Automne 2024



Discussion

