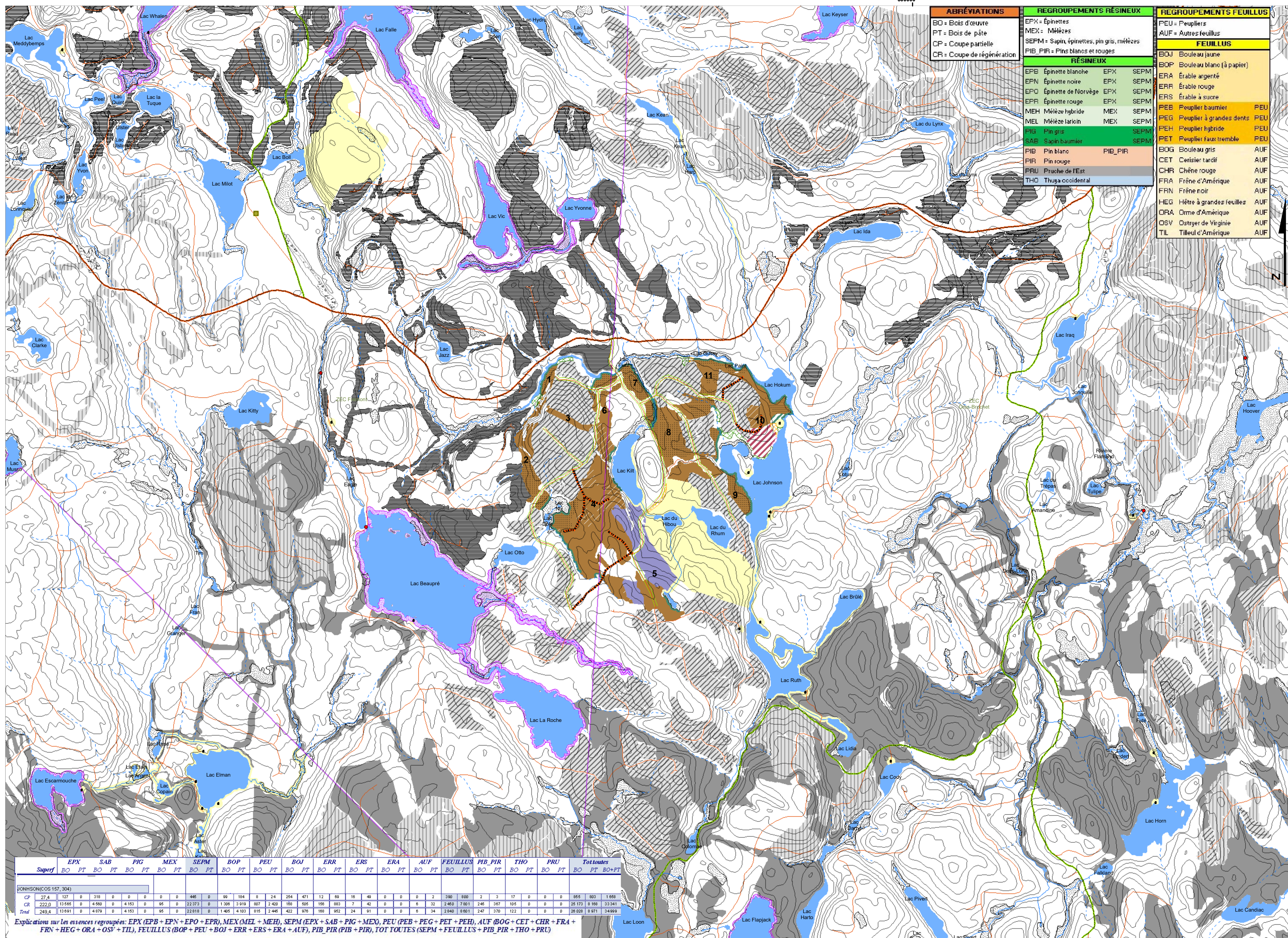


Ententes d'harmonisation PAFI-O

UA04352 Chantier Jonhson



ABRÉVIATIONS	REGROUPEMENTS RÉSINEUX	REGROUPEMENTS FEUILLUS
BO = Bois d'œuvre	EPX = Épinettes	FEU = Feuilliers
PT = Bois de pâte	MEX = Mélèzes	AUF = Autres feuillus
CP = Coupe partielle	SEPM = Sapin, épinettes, pin gris, mélèzes	
CR = Coupe de régénération	PIB_PIR = Pins blancs et rouges	
		FEUILLUS
		BOJ Bouleau jaune
		BOP Bouleau blanc (à papier)
		ERA Érable argenté
		ERR Érable rouge
		ERS Érable à sucre
		PEB Peuplier baumier
		PEG Peuplier à grandes dents
		PEH Peuplier hybride
		PET Peuplier faux tremble
		BOG Bouleau gris
		CET Cerisier tardif
		CHR Chêne rouge
		FRN Frêne d'Amérique
		FRN Frêne noir
		HEG Hêtre à grandes feuilles
		ORA Orme d'Amérique
		OSV Ostryer de Virginie
		TL Tillem d'Amérique

Plan d'aménagement forestier intégré PAFI-O (traitements)

Cr Feuillu	EC
Cr Résineux	RPLB_700
Cr Mixte	Cpr_u-pr
Cphs-bouq	Cpi SR Résineux
Coupe par bandes (60 M)	Cpr Résineux
Cs-sieg (coupe de succession)	Cpi_H-3-ens
CPPTM	Cpr_u-ens (bande 15 M)
Cpir Feuillu	Non-récoltées Mélange
Cpicq Feuillu	Non-récoltées Résineux
CJ	Non-récoltées Feuillu

Territoire forestier

Improductif	Improductif
Non forestier	Non forestier
Feux 2006 et plus	Feux 2006 et plus

Territoire sans récolte

Aucune récolte	Aucune récolte
Secteurs à l'étude	Secteurs à l'étude

Découpage administratif et forestier

UAF Région 04	UAF Région 04
Gazoduc	Gazoduc
COS (Comp.org spatiale)	COS (Comp.org spatiale)

Infrastructures linéaires

Sentiers FCCQ	Sentiers FCCQ
Sentiers FCMQ	Sentiers FCMQ

Affectations ponctuelles et surfaciques

Centre d'hébergement	Centre d'hébergement
Villegiature fins commerciales	Villegiature fins commerciales
Villegiature fins personnelles	Villegiature fins personnelles
Chalets	Chalets
Modalité d'interventions SFI	Modalité d'interventions SFI

Infrastructures existantes

Primaire	Primaire
Secondaire	Secondaire
Tertiaire	Tertiaire
Carrossable	Carrossable

Infrastructures projetées

Implantation	Implantation
Amélioration	Amélioration

Statut - ACCEPTÉ

Sources
Données: Base de données topographiques du Québec (BOTO 20k)
PAFI O

Organisme
Ministère des Ressources naturelles et de la Faune
Ministère des Forêts, faune et parcs

Année
2005
2018-2023

Réalisation
Production: Ministère des Forêts, de la Faune et des Parcs
Unité de gestion de Windigo-et-Gouin
© Gouvernement du Québec
Métadonnées
Projection: Mercator transverse modifiée (MTM), zone de 3°
Système de coordonnées planes du Québec (SCQ3Q), fuseau 08
Système de référence géodésique: NAD 83 compatible avec le système mondial WGS 84
Echelle: 1:20 000

Le formulaire d'entente et la carte d'harmonisation signés sont considérés comme étant une entente officielle par les parties signataires.

Toutes autres ententes, arrangements ou bonifications à cette entente officielle, avec toutes personnes ou organismes autres que les signataires de celle-ci, ne peuvent en diminuer la portée ou la rendre caduque. En cas de mésentente, cette dernière est la seule prise en compte. Représentant MFFP

Nom, prénom _____

Signature _____ Date _____

Intervenant consulté: Zec Frémont

Nom, prénom _____

Signature _____ Date _____

UA 04352
Chantier: Jonhson

Date: 2023-01-19
Version: 01

Signature ing.f. _____

Superf	EPX		SAB		PIG		MEX		SEPM		BOP		PEU		BOJ		ERR		ERS		ERA		AUF		FEUILLUS		PIB_PIR		THO		FRU		Tot toutes			
	BO	PT	BO	PT	BO	PT	BO	PT	BO	PT	BO	PT	BO	PT	BO	PT	BO	PT	BO	PT	BO	PT	BO	PT	BO	PT	BO	PT	BO	PT	BO	PT	BO	PT		
CP	274	127	0	318	0	0	0	0	446	0	99	184	0	24	254	471	12	66	16	46	0	0	0	2	300	600	2	0	17	0	0	0	955	607	1 668	
CR	2220	12366	0	14 960	0	4 162	0	66	22 273	0	1 266	3 918	607	2 420	186	656	156	603	7	42	0	0	0	0	32	2 460	3 701	246	267	105	0	0	0	25 172	8 168	33 341
Total	2494	12 591	0	14 970	0	4 162	0	66	22 819	0	1 465	4 102	607	2 444	186	656	163	609	7	42	0	0	0	0	34	2 860	3 901	247	270	122	0	0	26 028	8 971	34 999	

Explications sur les ententes regroupées: EPX (EPB + EPN + EPO + EPR), MEX (MEL + MEH), SEPM (EPX + SAB + PIG + MEX), PEU (PEB + PEG + PET + PEH), AUF (BOG + CET + CHR + FRN + FRN + HEG + ORA + OSV + TL), FEUILLUS (BOP + PEU + BOJ + ERR + ERS + ERA + AUF), PIB_PIR (PIB + PIR), TOT TOUTES (SEPM + FEUILLUS + PIB_PIR + THO + FRU)