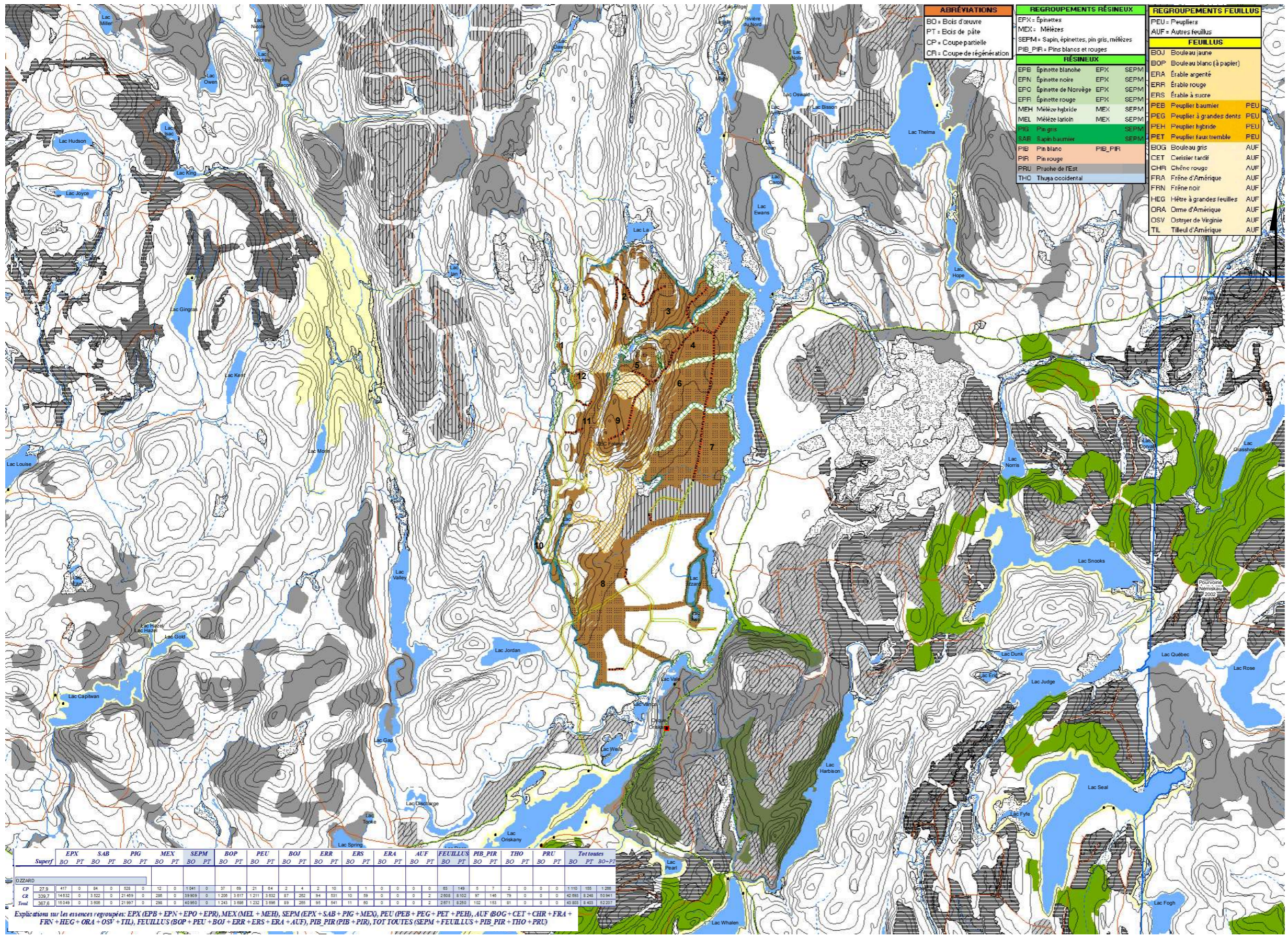


# Ententes d'harmonisation PAFI-O UA04352 Chantier Ozzard



**ABRÉVIATIONS**  
BO = Bois d'œuvre  
PT = Bois de pâte  
CP = Coupe partielle  
CR = Coupe de régénération

**RÉGROUPEMENTS RÉSINEUX**  
EPX = Épinettes  
MEX = Mîlèzes  
SEPM = Sapin, épinettes, pin gris, mîlèzes  
PIB\_PIR = Pins blancs et rouges

**RÉSINEUX**  
EPB Épinette blanche EPX SEPM  
EPN Épinette noire EPX SEPM  
EPC Épinette de Norvège EPX SEPM  
EPR Épinette rouge EPX SEPM  
MEH Mîlèze hybride MEX SEPM  
MEL Mîlèze laricin MEX SEPM  
PIG Pin gris SEPM  
SAB Sapin baumier SEPM  
PIB Pin blanc PIB\_PIR  
PIR Pin rouge  
PRU Pruche de l'Est  
THO Thuja occidentale

**RÉGROUPEMENTS FEUILLUS**  
PEU = Peupliers  
AUF = Autres feuillus

**FEUILLUS**  
BOJ Bouleau jaune  
BOP Bouleau blanc (à papier)  
ERA Érable argenté  
ERR Érable rouge  
ERS Érable à sucre  
PEB Feuillier baumier PEU  
PEG Feuillier à grandes dents PEU  
PEH Feuillier hybride PEU  
PET Feuillier faux tremble PEU  
BOG Bouleau gris AUF  
CET Cerisier tardif AUF  
CHR Chêne rouge AUF  
FRA Frêne d'Amérique AUF  
FRN Frêne noir AUF  
HEG Hêtre à grandes feuilles AUF  
ORA Orme d'Amérique AUF  
OSV Ostryer de Virginie AUF  
TIL Tilleul d'Amérique AUF

**Plan d'aménagement forestier intégré PAFI-O (traitements)**

(Symbol)	Cr Feuillu	EC
(Symbol)	Cr Résineux	RPLB_700
(Symbol)	Cr Mixte	Cpr_u-pr
(Symbol)	Cpr-s-bouq	CprSR Résineux
(Symbol)	Coupe par bandes (50 M)	Cpr Résineux
(Symbol)	Cs-sieg (coupe de succession)	Cpr_6-3-ens
(Symbol)	CPPTM	Cpr_u-ens (bande 15 M)
(Symbol)	Cpicp Feuillu	Non-récoltes Mîlèze
(Symbol)	CJ	Non-récoltes Résineux
(Symbol)		Non-récoltes Feuillus

**Historique des coupes**  
Coupe totale 2004-2008  
Coupe totale 2009-2013  
Coupe totale 2014-2019  
Forêt résiduelle

**Planification projetée**  
Coupes planifiées

**Territoire faunique structuré**  
Aire faunique du Gouin  
Pourtour avec droits exclusifs  
Zone d'exploitation contrôlée  
Réserve faunique  
Petit lac aménagé PLA  
Projet parc régional

**Infrastructures existantes**  
Primaire  
Secondaire  
Tertiaire  
Carrossable  
Infrastructures projetées  
Implantation  
Amélioration

**Territoire forestier**  
Improductif  
Non forestier  
Feux 2006 et plus

**Territoire sans récolte**  
Aucune récolte  
Sections à titule

**Découpage administratif et forestier**  
UAF Région 04  
Cazodur  
COS (Comp. org. spatiale)

**Infrastructures linéaires**  
Sentiers FCOQ  
Sentiers FCMQ

**Affectations ponctuelles et surfaciques**  
Centre d'hébergement  
Villégiature fins commerciales  
Villégiature fins personnelles  
Chalets  
Modalité d'interventions SFI

**Sources Données**  
Base de données topographiques du Québec (BTO 20K)  
PAFI O

**Organisation**  
Ministère des Ressources naturelles et de la Faune  
Ministère des Forêts, faune et parcs

**Année**  
2015  
2018-2023

**Réalisation**  
Production: Ministère des Forêts, de la Faune et des Parcs  
Unité de gestion de Windigo-Gouin  
© Gouvernement du Québec  
Métadonnées  
Projection: Mercator transversale modifiée (MTM), zone de 3°  
Système de coordonnées planes du Québec (SQCP), fuseau 08  
Système de référence géodésique: NAD 83 compatible avec le système mondial WGS 84  
Échelle: 1:20 000

Superf	EPX		SAB		PIG		MEX		SEPM		BOP		PEU		BOJ		ERR		ERS		ERA		AUF		FEUILLUS		PIB_PIR		THO		PRU		Tot toutes			
	BO	PT	BO	PT	BO	PT	BO	PT	BO	PT	BO	PT	BO	PT	BO	PT	BO	PT	BO	PT	BO	PT	BO	PT	BO	PT	BO	PT	BO	PT	BO	PT	BO	PT	BO	PT
OZZARD	27,9	417	0	0	0	0	0	12	0	1941	0	37	89	21	64	2	4	2	10	0	1	0	0	0	0	60	149	5	7	2	0	0	0	1110	185	1285
CP	339,7	14532	0	3522	0	21459	0	288	0	39909	0	1206	3517	1211	3532	87	282	54	531	10	99	0	0	0	2	2808	8102	87	149	79	0	0	0	42593	8248	50841
Tout	367,6	15049	0	3896	0	21957	0	296	0	40908	0	1243	3988	1232	3888	89	285	85	541	11	80	0	0	0	2	2810	8250	102	153	81	0	0	43803	8433	52237	

Explications sur les essences regroupées: EPX (EPB + EPN + EPO + EPR), MEX (MEL + MEH), SEPM (EPX + SAB + PIG + MEX), PEU (PEB + PEG + PET + PEH), AUF (BOG + CET + CHR + FRA + FRN + HEG + ORA + OSV + TIL), FEUILLUS (BOP + PEU + BOJ + ERR + ERS + ERA + AUF), PIB\_PIR (PIB + PIR), TOT TOUTES (SEPM + FEUILLUS + PIB\_PIR + THO + PRU)

Le formulaire d'entente et la carte d'harmonisation signés sont considérés comme étant une entente officielle par les parties signataires.

Toutes autres ententes, arrangements ou modifications à cette entente officielle, avec toutes personnes ou organismes autres que les signataires de celle-ci, ne peuvent en diminuer la portée ou la rendre caduque. En cas de mésentente, cette dernière est la seule prise en compte. Représentant MFFP

Nom, prénom \_\_\_\_\_ Date \_\_\_\_\_

Signature \_\_\_\_\_ Date \_\_\_\_\_

Intervenant consulté: Zac Frémont

**Approbation par courriel le 2021-04-30**

Nom, prénom \_\_\_\_\_ Date \_\_\_\_\_

Signature \_\_\_\_\_ Date \_\_\_\_\_

**UA 04352 Chantier Ozzard**

Date: 2021-02-17  
Version: 02

Émie Jacques  
Beaudoin

Signature ing. f.